

ADENYA RESORT HOTEL SÜRDÜRÜLEBİLİRLİK PERFORMANS RAPORU



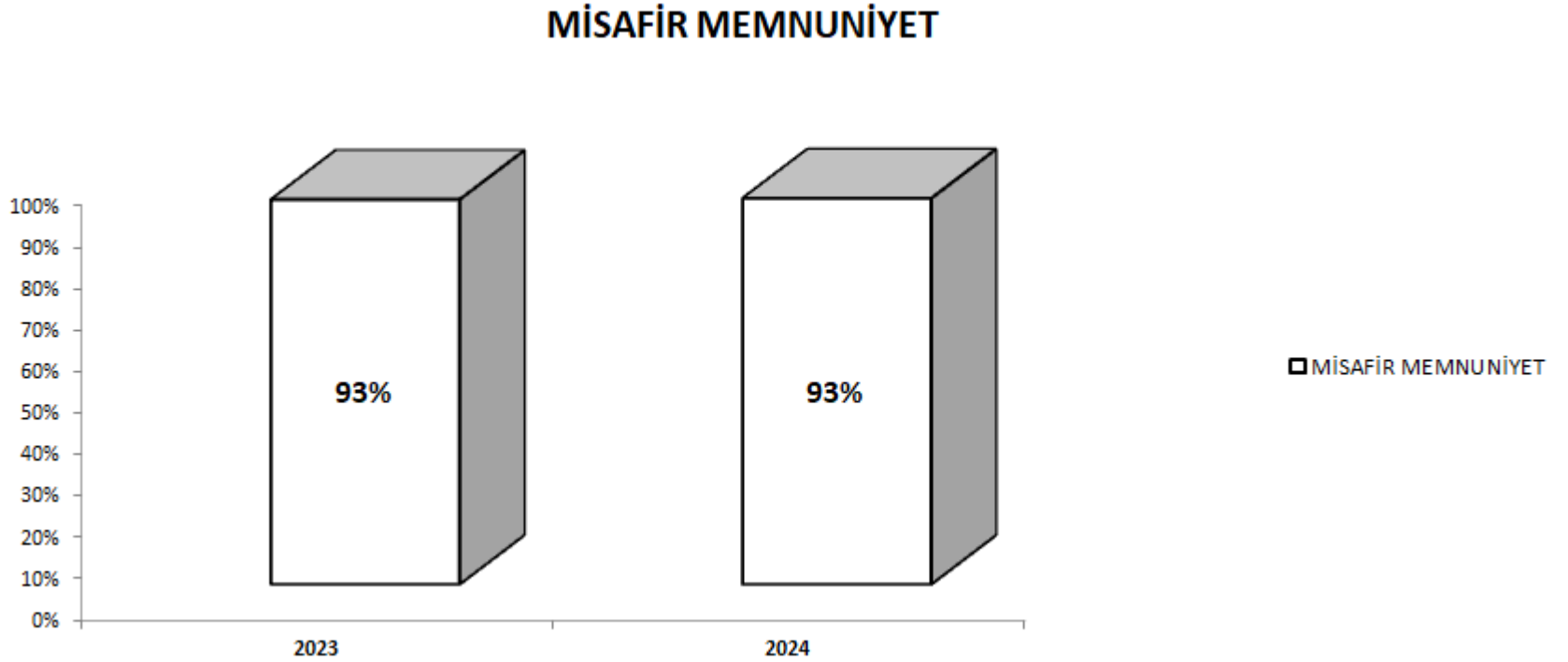
SÜRDÜRÜLEBİLİRLİK POLİTİKAMIZ

Sürdürülebilir bir dünya için;

- ✓ Misafirlerimizden, çalışanlarımızdan ve diğer paydaşlarımızdan gelen öneriler ve şikayetlerin değerlendirilmesi, çözüme kavuşturulması ve geri bildirilmesine önem veririz.
- ✓ Misafirlerimizin, bölgemizde bulunan doğal ve kültürel miraslara, yöresel ürün ve hizmetlere ulaşabilmesi için tanıtım infolarımız olduğu gibi çeşitli etkinlikler gerçekleştiririz
- ✓ Misafirlerimizin ve çalışanlarımızın, doğal kaynaklarımızı bilinçli şekilde kullanması konusunda farkındalık yaratırız
- ✓ Özel gereksinime ihtiyaç duyan bireylerin (engelliler, çocuklar vb.) ürün ve hizmetlerimize erişimi için kolaylıklar düşünülerek faaliyetlerimizi gerçekleştiririz
- ✓ Sürdürülebilirlik anlayışı doğrultusunda, çalışanlarımızı bilinçlendirmek, gelişimine katkıda bulunmak amacıyla eğitimlerimizi planlarız ve gerçekleştiririz,
- ✓ Çalışanlarımıza adil ve huzurlu iş ortamı, hiçbir ayrımcılığın yapılmadığı, fırsat eşitliğinin sağlandığı ortamı oluşturmak prensibimizdir

- ✓ Tesisimizde özel korunmaya ihtiyacı olan tüm bireylerin (misafir ve çalışanlarımız) hiçbir şekilde zarar görmeyeceđi, tüm sorunlarının rahatlıkla iletilebileceđi ve çözülebileceđi ortamı sađlarız
- ✓ Dođal kaynakların verimli şekilde kullanılması, çevre kirliliđini önlenmesi ve dođanın korunması, atık miktarımızın azaltılması, geri dönüşümün sađlanması ve/veya zararsız hale getirilmesi için faaliyetlerimizi planlar ve gerçekleştiririz
- ✓ Çevre dostu ürünler temin etmek, yerel ekonomiye ve karbon ayak izini düşürmeye katma deđer sađlamak için yerel tedarikçilerden satın alma faaliyetlerini gerçekleştirmek önceliđimizdir
- ✓ Tesisimizde yapılan veya yapılacak olan renovasyonlarda çevreci ürünleri tercih etmeye özen gösteririz
- ✓ Enerji kaynaklarımızı tasarruflu ve verimli şekilde kullanarak, enerji yönetimi konusunda sürekli iyileştirmeyi hedefler, yenilenebilir enerji kaynaklarına dönüşüm için çaba gösteririz,
- ✓ Tüm faaliyetlerimizde yasalara ve mevzuatlara uyarız.

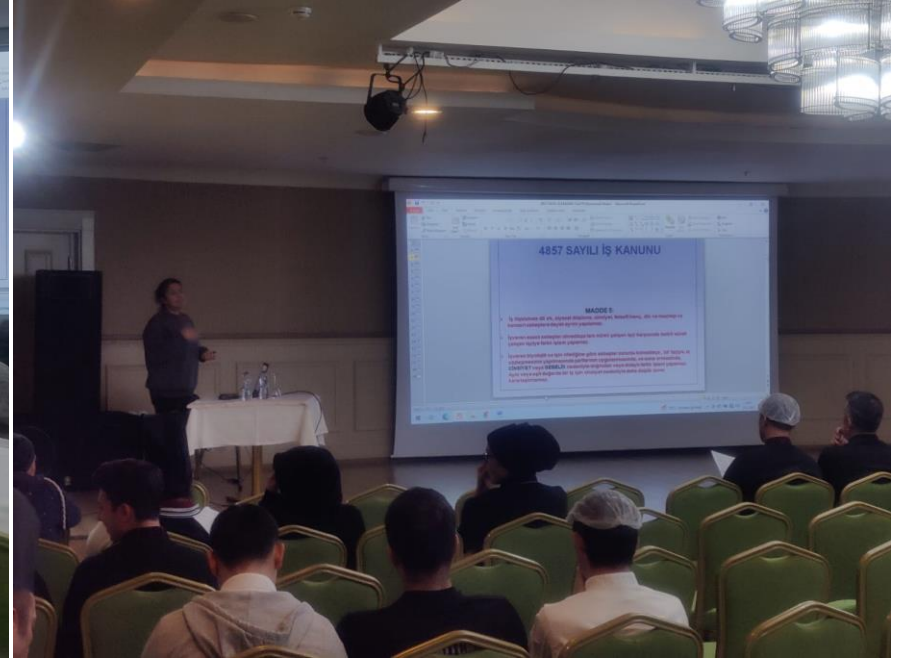
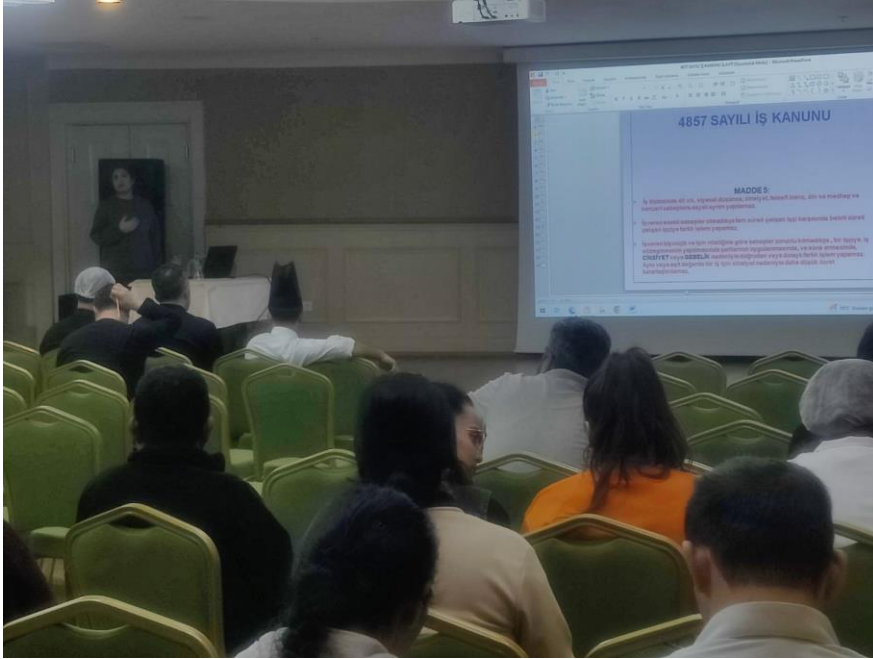
➤ Misafir Memnuniyet Karşılaştırması



- Sürdürülebilirlik kapsamında personellerimize farkındalık yaratmak için verilen eğitimlerimiz
- Ayel Çevre Danışmanlık firmasından verilmiştir



- ALYA OSGB firmasından çalışan personellerimiz için iş kanunu ve işçi hakları, iş türleri, çalışma hayatı vb konularda bilgilendirme yapılmıştır.





KATILIM BELGESİ

Sayın EMRE BEĞEN

Kapadokya Üniversitesi Sürekli Eğitim Uygulama ve Araştırma Merkezi tarafından
Türkiye Turizm Tanıtım ve Geliştirme Ajansı iş birliğiyle düzenlenen 16 saatlik
"Sürdürülebilir Turizm Yönetimi" eğitimine katılmıştır.

Mehmet BAHAR
Eğitim Uzmanı

Cansu ZONTUR
Merkez Müdürü

EĞİTİM TARİHİ: 16.07.2024 - 17.07.2024
BARKOD NO: UN_04140113067503780245
T.C. KİMLİK NUMARASI: 13067503780
TANZİM TARİHİ: 03.08.2024

"Bu belge'nin doğruluğu için <https://turkiye.gov.tr/belge-dogrulama> adresine on esya mobil cihazlarınıza yükleyebileceğiniz e-devlet Kağıdı'na ait Barkodlu Belge Doğrulama Uygulaması vasıtasıyla ya da QR kodunu okutularak kontrol edilebilir."



- Sürdürülebilirlik temel eğitimi ve farkındalık yaratmak konusu ile ilgili personellerimize bilgilendirme yapılmıştır.

Ayrıca personellerimize sürdürülebilirlik ile ilgili aşağıdaki konulara yönelik;

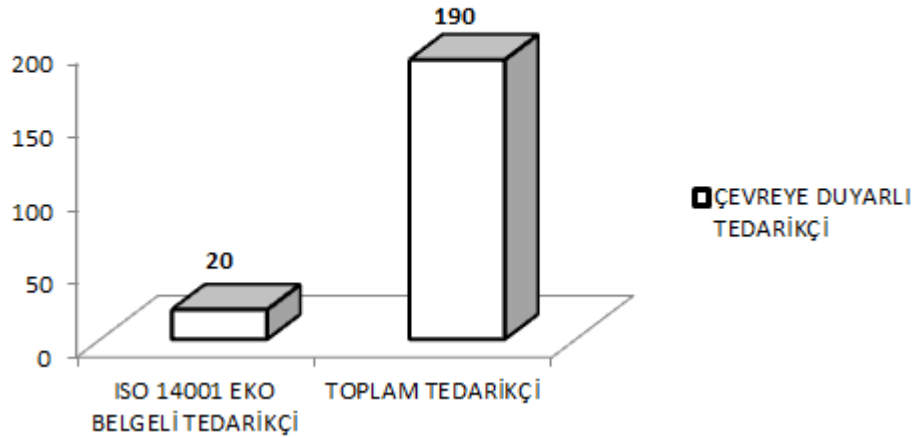
- Doğal kaynakların etkin kullanımı,
- İhtiyaç kadar tüketimi,
- Geri dönüştürülebilir ürünlerin kullanımı,
- Su ve enerji tasarrufu,
- Tesisimizdeki sürdürülebilirlik uygulamaları ve sürdürülebilirlik kriterleri
- İnsan hakları, fırsat eşitliği, kadın ve çocuk hakları, doğal kültürel miraslarımız ve çeşitlilik, tarihi yerler, biyoçeşitlilik hakkında bilgilendirme yapılmıştır.

➤ Tedarikçi Deęerlendirmesi

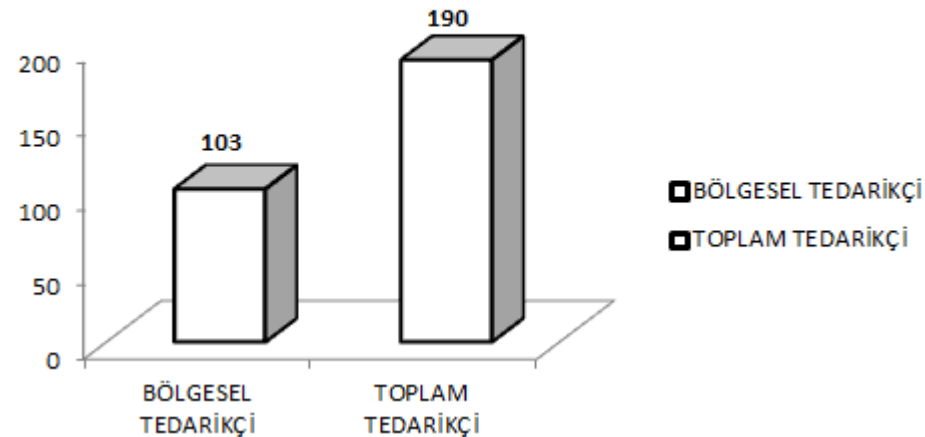
- Tedarikçilerimizin çevreye duyarlı olma yüzdesi %10,52
(Iso 14001 veya Eko etiketli ürünleri olan)

- Tedarikçilerimizin bölgesellik yüzdesi %54,2

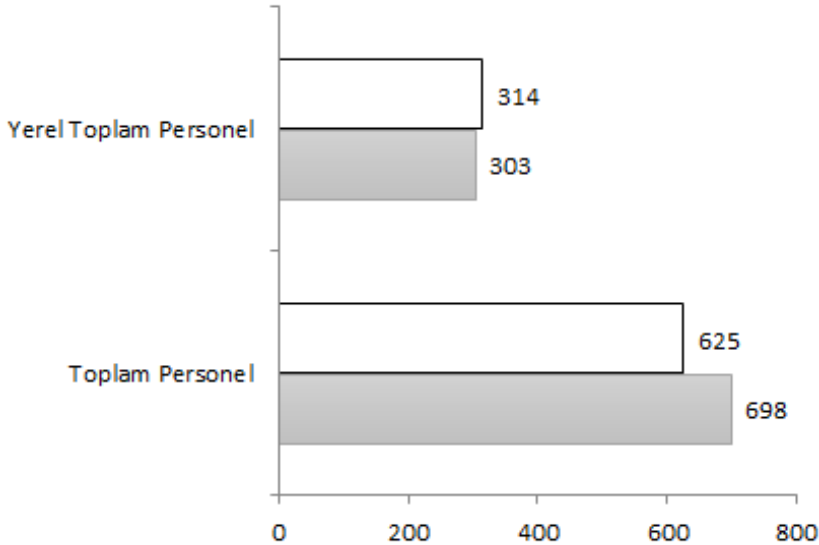
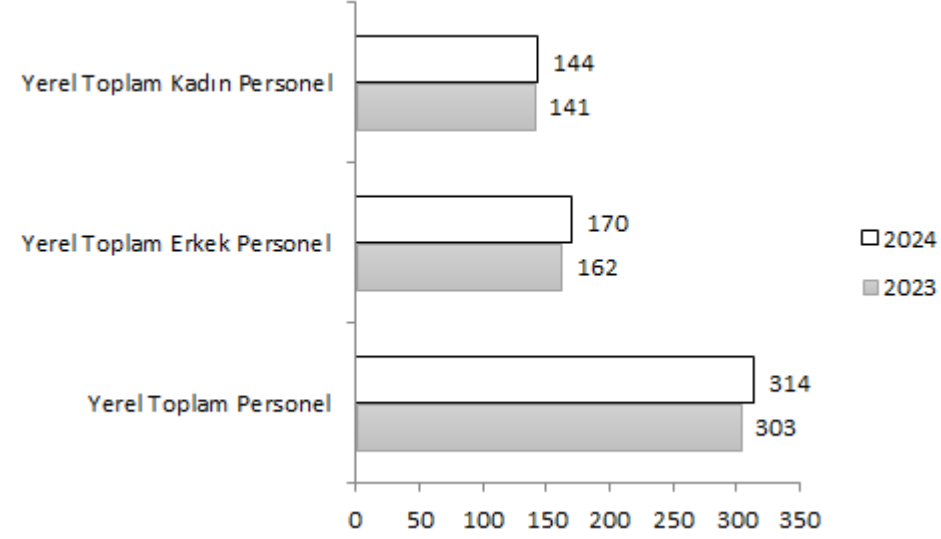
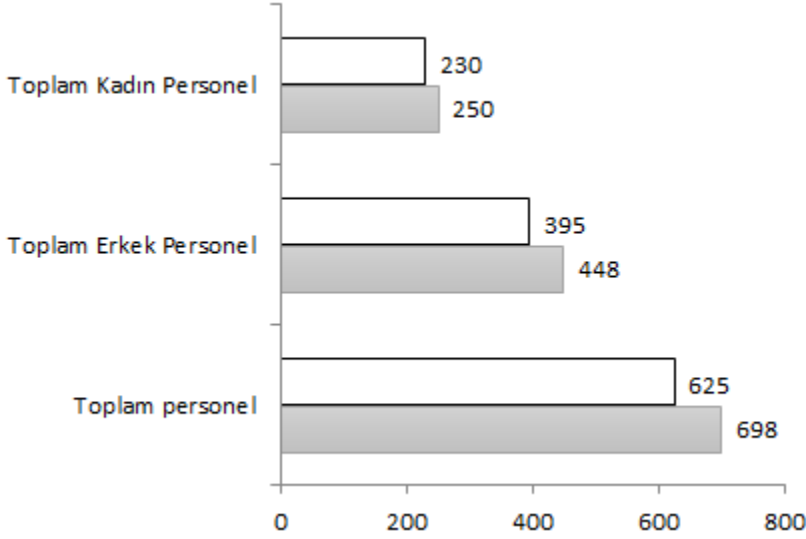
ÇEVREYE DUYARLI TEDARİKÇİ



BÖLGESEL TEDARİKÇİ



➤ Personel istihdamında yerel halkın oranı



Ayrıca çalışan personel istihdamında engelli personellere de öncelik vermekteyiz. Tesisimizde sezon boyu 8 engelli personel istihdam edilmiştir. Yönetici olarak çalışan personellerimizin %100'ü yerel bölgedendir.

➤ Yerel topluma sağlanan katkılar

- Yerel topluma katkı sağlamak için bölgedeki okulların ihtiyaçlarına göre destekler yapılmaktadır
- Bölgede eğitim faaliyetlerine destek vermek için ihtiyacı olan 16 kişiye eğitim bursu verilmektedir.



➤ Herkes için erişim

Tesisimizde engellilere öncelikli olarak yapılmış özel alanlar ve uygulamalar vardır. Tesisimiz Alanya'da bulunan özel eğitim rehabilitasyon merkezince engellilere yönelik uygun görülmüştür.

Tarih:05.06.2024

Adenya Resort Hotel Yönetimine,

Tesisinizde yaptığımız incelemede tesisiniz; engellilere öncelikli olarak yapılmış özel otopark alanı, özel odalar, ortak alanlarda WCler, restoran alanında rezerve edilen öncelikli masalar, havuz alanlarında engellilerin rahat kullanımı için asansörler ve engelli şezlongları, plaj alanında engellilerin kolay ulaşım sağlayacakları yollar ve şezlong alanları görülmüş olup engellileri düşünerek hizmet modeli geliştirilmiş bir tesisdir.

Prof. Dr. Feride ÇADELİ
Özel Özgen Kurumları Özel Eğitim
Rehabilitasyon Merkezi
Kurucusu

Engelliler için özel otopark alanı, özel oda, ortak alanlarda özel wc, havuza rahat erişim için yollar, asansör ve şezlong uygulamalarımız vardır



➤ Yöresel Uygulamalar

Osmanlı ve Türk kültürünü misafirlerimize deneyimlemek için özel şerbet sunumu



Alanya yöresel yemekleri tanıtımı



Misafirlerimize mehteran tanıtımı



Yerel sanatçıları destekleme ve Türk müziği dinletisi



➤ Bölgesel Dekorasyon ve Peyzaj



Zeytin Ağacı



Çalı Mine



Katır Tırnağı



- Yerel halk girişimlerine verdiğimiz destek ve misafirlerimize Türk el sanatlarının tanıtımı

Ebru sanatı



Çömlek çarkı



Tarihi yerlerimizden kapadokya tanıtımı,



- Altid üyeliğimiz kapsamında yapılan etkinliklere katılım sağlamakta,
Tema vakfına fidan bağışı yapmakta,
Mavi bayrak etkinliklerine katılmaktayız.



MÜFTÜLER TURİZM OTEL TAŞ. İNŞ. TİC. A.Ş.
İZMİR'DEKİ AĞAÇLANDIRMA
ÇALIŞMALARINA
DESTEK OLMAK İÇİN
İZMİR AĞAÇLANDIRMA SAHALARI'NA

63

ADET FİDAN BAĞIŞINDA BULUNDUNUZ.

GELECEK KUŞAKLARA DAHA
YAŞANABİLİR BİR DÜNYA BIRAKMAK
ÜZERE YAPILAN BU KATKIYA VESİLE
OLDUĞUNUZ İÇİN TEŞEKKÜR EDERİZ.

Deniz Ataç
Yönetim Kurulu Başkanı



bagis@tema.org.tr | 0212 291 90 90

20057173_4

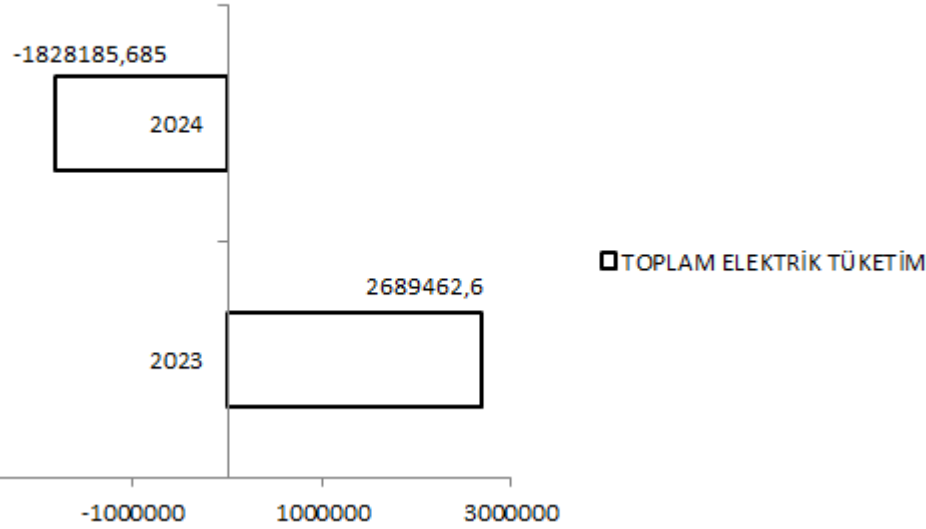
2024 YILINDA GERÇEKLEŐTİRİLEN ÇEVRE EĐİTİM ETKİNLİKLERİ

	EtkinliĐin adı	Tarih
1	ÇEVRE EĐİTİMİ	24.05.2024
2	ÇÖP AYRIŐIMI	18.10.2024
3	DÜNYA TEMİZLİK GÜNÜ	12.08.2024
4	DÜNYA SU GÜNÜ	23.03.2024
5	SIFIR ATIK BELGESİNİN SÜRDÜRÜLEBİLİRLİĐİN SAĐLANMASI.	Yıl Boyu

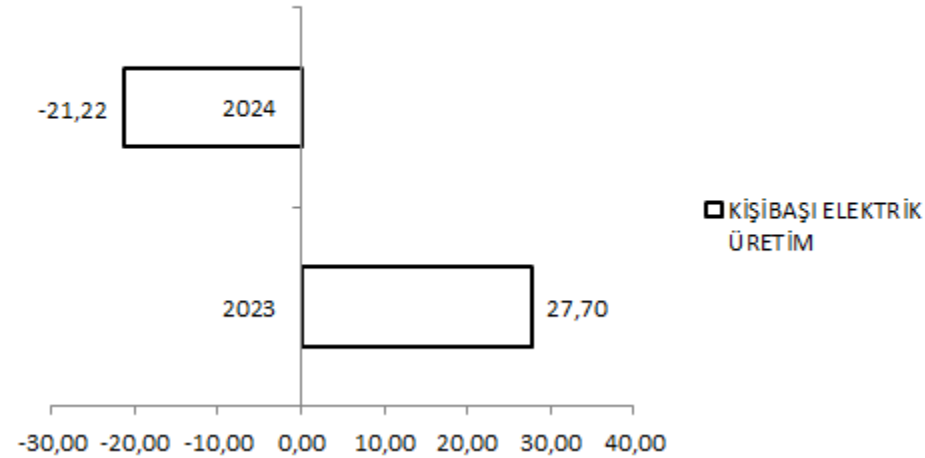
➤ ENERJİ TÜKETİMLERİ:

- Elektrik Tüketimi

TOPLAM ELEKTRİK TÜKETİM



KİŞİBAŞI ELEKTRİK ÜRETİM



Led lambalar



Odalarımızda elektrik tasarrufu sağlamak için özel sensör sistemi kullanılmaktadır. Sensörler içerde hareket algılamaz ise elektriği kesmektedir. Ayrıca misafirler odada klima açık iken balkon kapısı açılırsa klima kapanmaktadır. Balkon kapısında açık-kapalı olduğuna dair switch mevcuttur. Klima merkezi sistemle otomasyona bağlıdır.

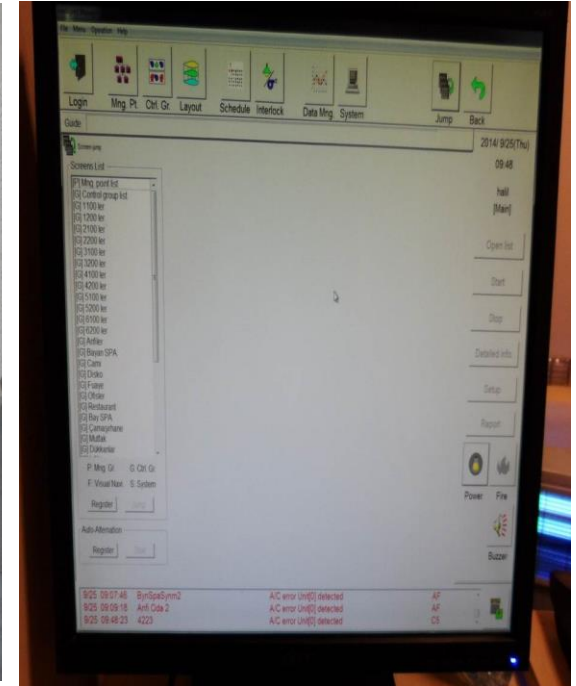
Sensörler



Swich



Klima otomasyonu



Ayrıca elektrik tasarrufu sağlamak için Bina mantolama yapılmış ve camlar ısıcam kullanılmıştır.

Misafir bulunmayan odalarda oda içindeki hava ısınmaması için perdeler kapalı tutulmaktadır.

Mantolama



Isıcam



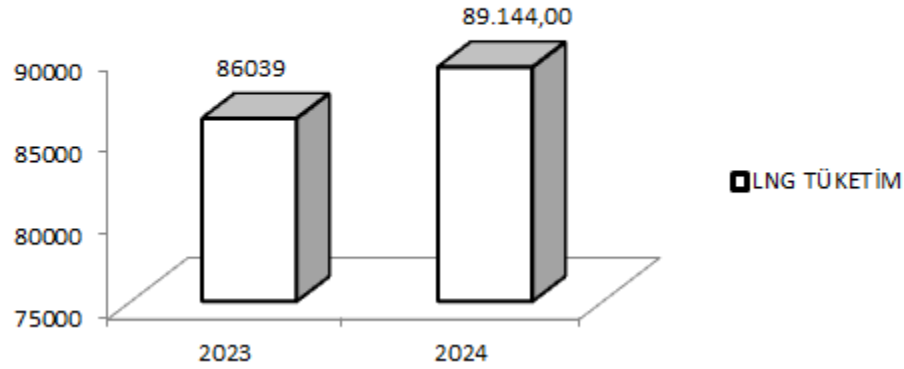
Misafir bulunmayan odalar



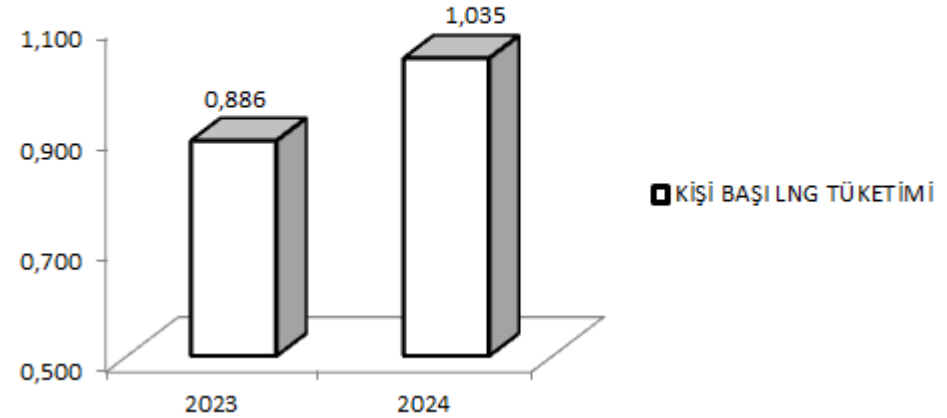
➤ ENERJİ TÜKETİMLERİ:

- LNG Tüketimi

LNG TÜKETİM



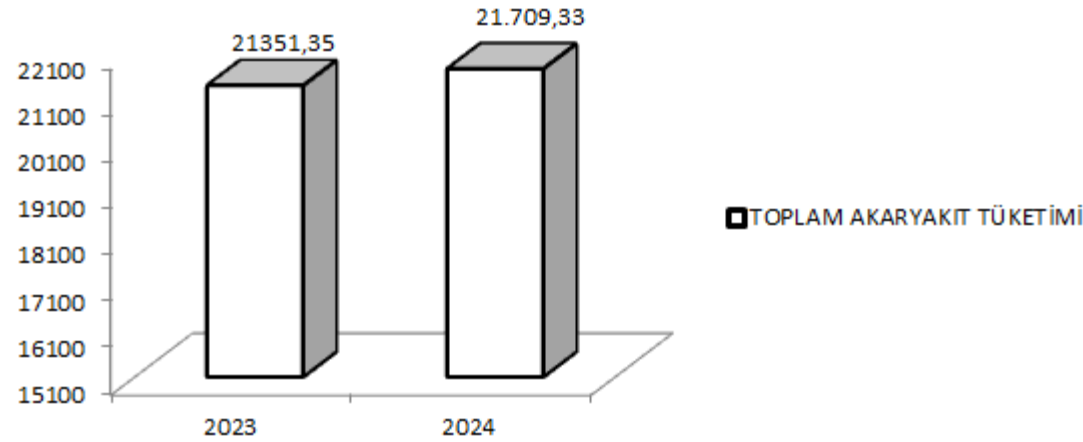
KİŞİ BAŞI LNG TÜKETİMİ



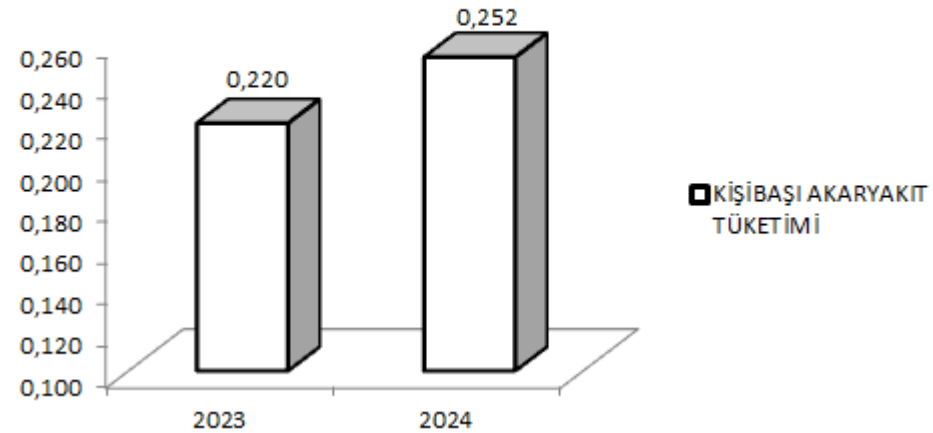
➤ ENERJİ TÜKETİMLERİ:

- Akaryakıt Tüketimi

TOPLAM AKARYAKIT TÜKETİMİ

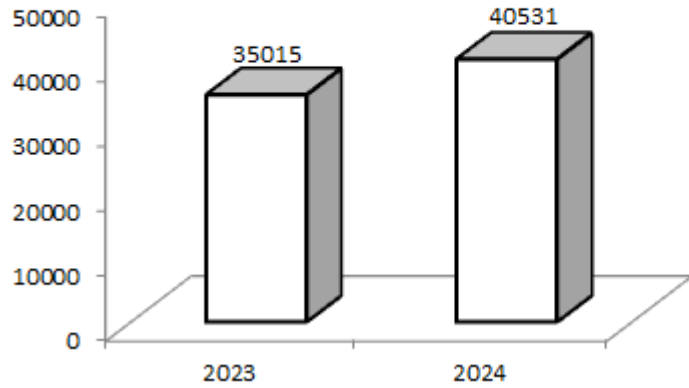


KİŞİBAŞI AKARYAKIT TÜKETİMİ

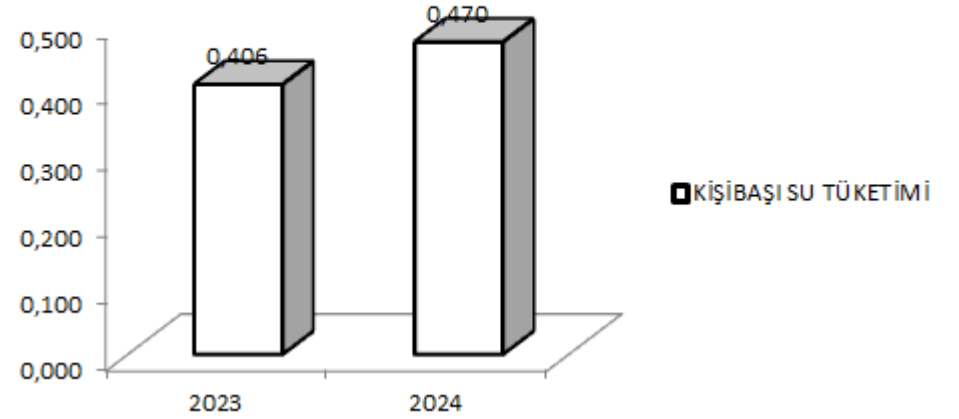


- **Su Tüketimi**

SU TÜKETİMİ



KİŞİBAŞI SU TÜKETİMİ



Su tüketimini azaltmak için genel mekan ve oda içlerindeki rezervuarlar 2 kademeli yapılmıştır.

Bahçe sulamada damlama sistem ve zaman ayarlı yağmurlama sistem kullanılmaktadır

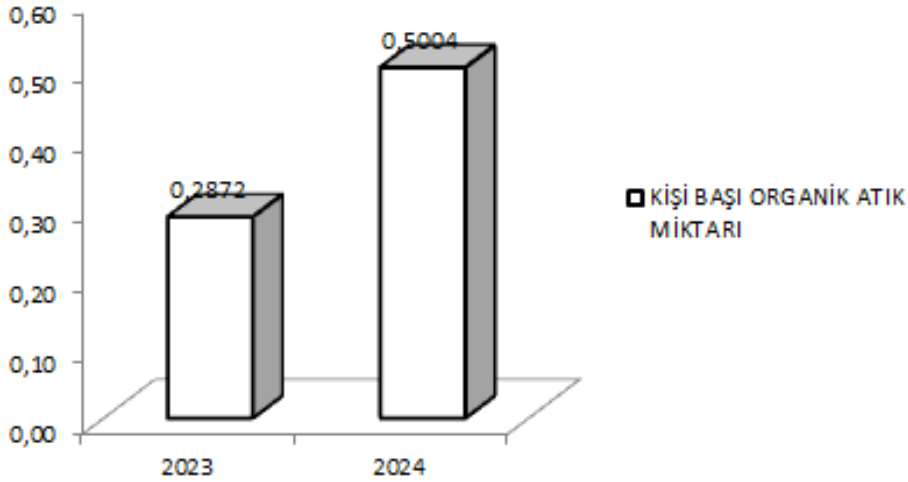
Odalarda çarşaf ve havlu misafir talebine göre yapılmaktadır.

Bahçe peyzajında az su ihtiyacı olan bitkilere yer verilmektedir.

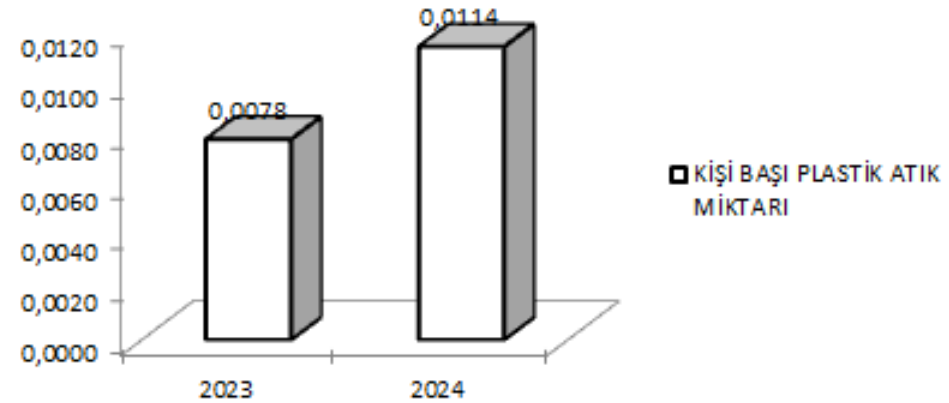
Çamaşır makineleri dolmadan çalıştırılmamaktadır

➤ ATIK TÜKETİMLERİ

KİŞİ BAŞI ORGANİK ATIK MİKTARI

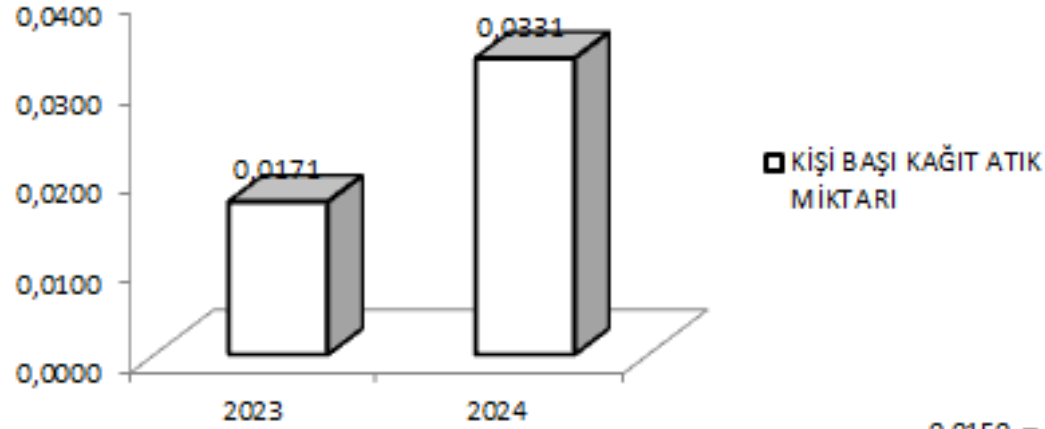


KİŞİ BAŞI PLASTİK ATIK MİKTARI

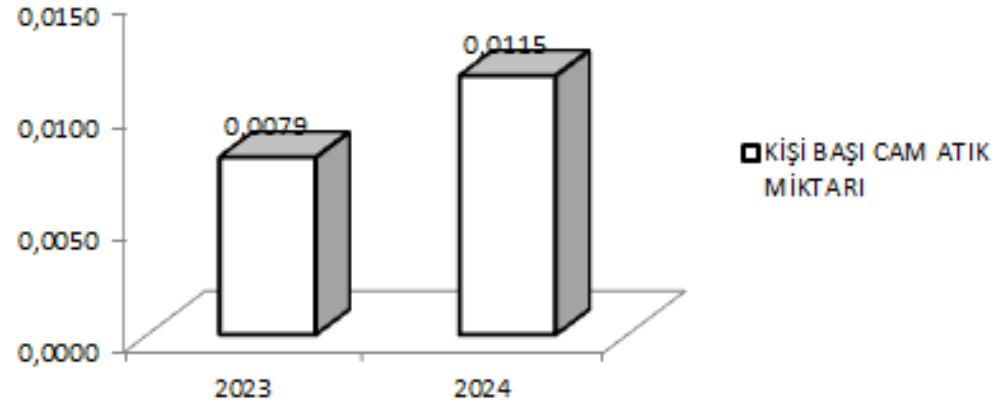


- Kağıt ve cam atık Tüketimi

KİŞİ BAŞI KAĞIT ATIK MİKTARI



KİŞİ BAŞI CAM ATIK MİKTARI



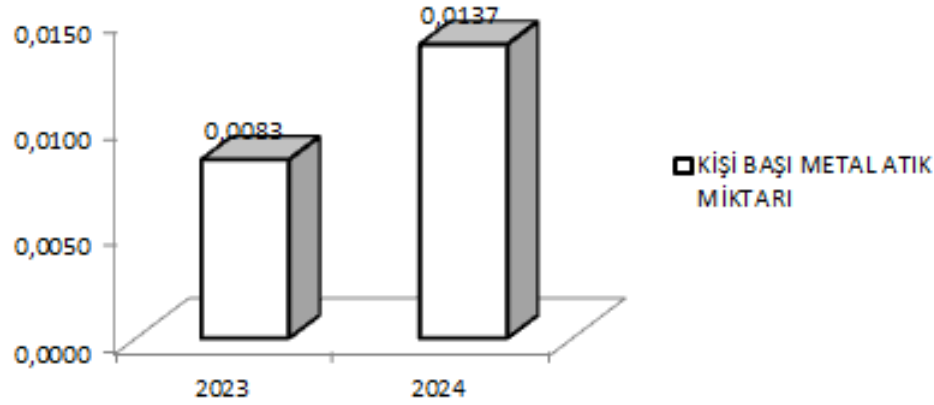
Kağıt atık miktarını azaltmak için odalarda buklet malzemelerden misafir memnuniyetini etkilemeyecek olanları standart odalardan çıkarılmış olup misafir talep ederse verilmektedir.(diş fırçası seti, traş seti vb)

Odalarda cam bardak kullanılmaktadır.

Otel içerisinin doğal aydınlık alması için asansör içleri yarım camdan yapıldır.

- Metal atık Tüketimi

KİŞİ BAŞI METAL ATIK MİKTARI



- Tesisimizde kimyasalları otomatik dozajlama yapılarak gereksiz kimyasal kullanımı yapılmamaktadır.

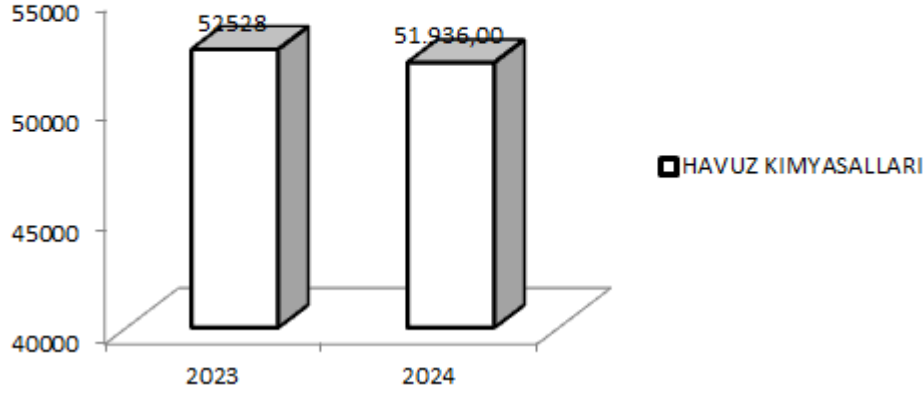


- Su tüketimlerini bölgesel olarak takip etmekteyiz.

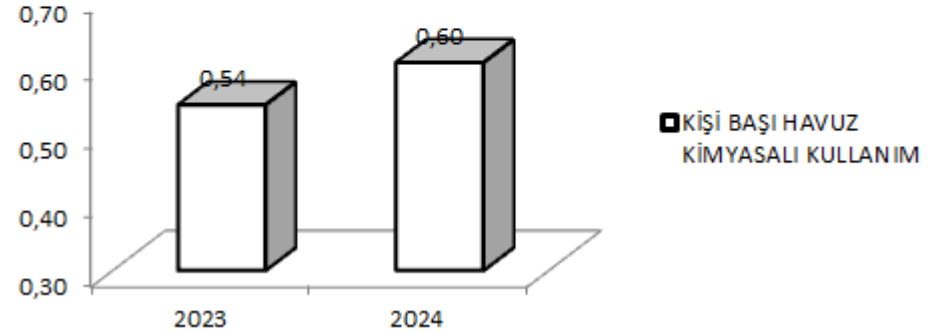


➤ KİMYASAL TÜKETİMLERİ

HAVUZ KİMYASALLARI

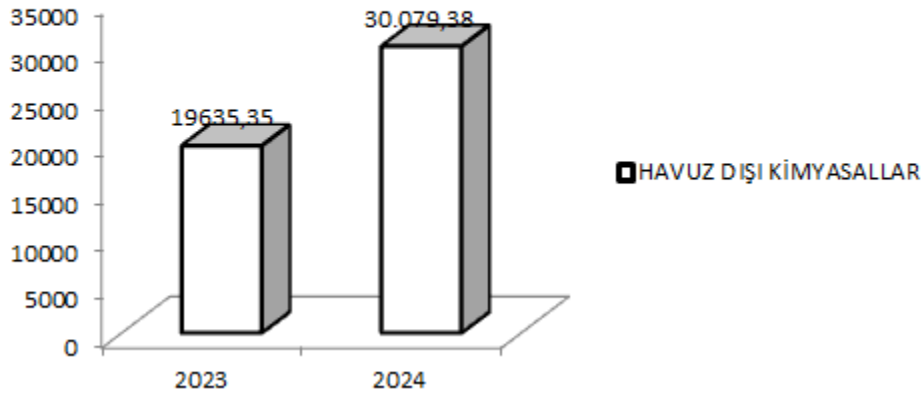


KİŞİ BAŞI HAVUZ KİMYASALI KULLANIM

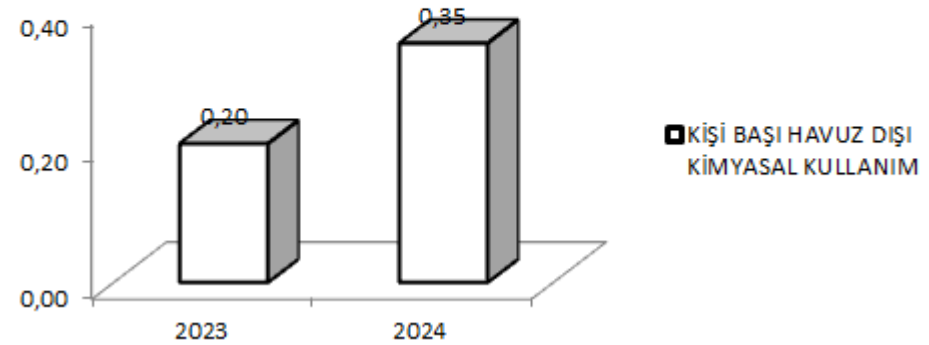


➤ KİMYASAL TÜKETİMLERİ

HAVUZ DIŐI KİMYASALLAR



KİŐİ BAŐI HAVUZ DIŐI KİMYASAL KULLANIM



Sürdürülebilirlik Hedeflerimiz

- 1 MİSAFİR MEMNUNİYETİ
- 2 PERSONEL MEMNUNİYETİ
- 3 ELEKTRİK TÜKETİMİ
- 4 LNG TÜKETİMİ
- 5 KİMYASAL TÜKETİMİ
- 6 SU TÜKETİMİ
- 7 AMBALAJ ATIK MİKTARI
(CAM, PLASTİK, KAĞIT, METAL)
- 8 YEREL İSTİHDAM YÜZDESİ
- 9 SATIN ALMADA ÇEVRECİ ÜRÜN %
- 10 SATINALMADA YEREL TEDARİKÇİ %Sİ
- 11 YEREL HALKLA FAYDA SAĞLAYAN ETKİNLİK SAYISI
- 12 KARBON AYAK İZİNİN AZALTILMASI (KG/KİŞİ)

➤ Yapılan çevresel etkinliklerimiz:

Dünya temizlik gününde Alanya Belediyesi ile birlikte çevre temizliği



Fidan dikim etkinliđi



Su dünyası gününde Alanya Belediyesi etkinliklerinde destek verdik



Sıfır atık kapsamında atık ayrışım çöp Kovalarımız ile misafirlerimizi çöplerini doğru ayrıştırmaya teşvik ediyoruz.



Shot on OnePlus
By Emre BEGEN

Çalışanlarımıza düzenlediğimiz personel gecesi



Personel gecesi



KARBON AYAK İZİMİZ

- **2024 Yılı toplam 2225,87 tCO2 dir**
Kişi başı 25,83 kg CO2 dir.

2024 yılında devreye alınan GES Projesinden kazanılan enerji düşüldüğünde

- **2024 Yılı toplam 665,85 kg tCO2 dir**
Kişi başı 7,73 kg CO2 dir.

TEŐEKKÖR EDERİZ